

CORSO BASE DI TERMOGRAFIA

La termografia è una tecnica di indagine non invasiva basata sulla interpretazione di indagini radiometriche rilevate con termocamera IR, di recente affermazione sul mercato ma che vanta consolidati anni di ricerche e applicazioni. A seguito delle recenti normative nazionali e regionali sul risparmio energetico e sulla certificazione energetica degli edifici, la termografia ha subito un sensibile incremento di applicazioni in ambito edilizio: Rilevazioni di dispersioni energetiche, Rilevazione di umidità e di muffe, Individuazione di infiltrazioni d'acqua e Rilevazione tubazioni sottotraccia, Individuazione di distacco di intonaci, Individuazione di ponti termici, etc.

Il corso prevede richiami teorici di termografia infrarossi, fornisce i concetti di base fondamentali all'osservazione e all'interpretazione di immagini termiche applicabili al settore ed offre un'istruzione immediata sull'utilizzo della termocamera.

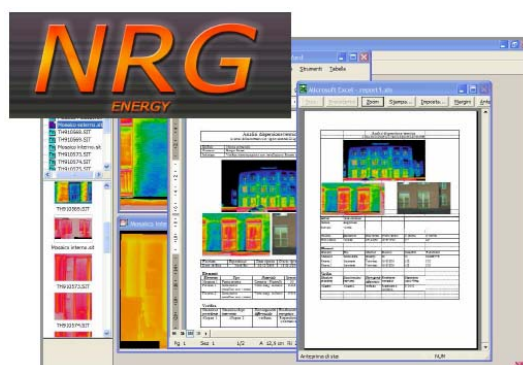
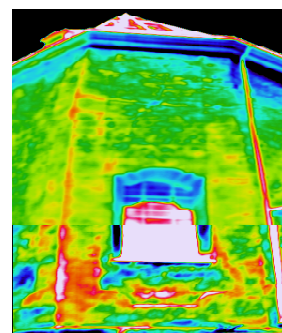
Il corso è principalmente rivolto a professionisti e tecnici nei comparti dell'ingegneria civile e edile, che si occupano di analisi termica, di controlli non-distruttivi, di valutazione della qualità del costruito, di certificazione energetica; a studenti e neolaureati che intendano approfondire le tematiche proposte

Verrà rilasciato apposita certificazione di frequenza valida ad attestare l'aggiornamento professionale continuo (cfr. Consiglio Europeo 27/06/2002 – 2002/C 163/01), da presentare ai rispettivi ordini e collegi per il riconoscimento dei crediti formativi.

Argomenti e programma generale

1 giorno (9:30 – 13:00 e 14:30 – 19:00)

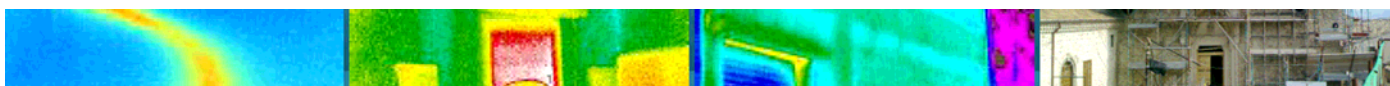
- Introduzione su radiazione infrarossa e la termografia IR)
- La termocamera: principio di funzionamento e impostazione dello strumento
- Ambiti di applicazione della termografia (casi di studio)
- Le applicazioni in ambito edile (casi di studio)
- Elaborazione delle immagini radiometriche
- Stesura del report
- Determinazione della trasmittanza
- Elaborazione del certificato energetico dell'edificio
- Esercitazioni pratiche



Training & Consulting

La divisione **Training & Consulting di Leica Geosystems S.p.A.** si occupa di corsi di formazione e consulenze rivolti a tutti gli utenti che svolgono prevalentemente la loro attività nelle misure territoriali. Lo scopo fondamentale è quello di offrire una molteplicità di servizi, altamente qualificati e specializzati, per accrescere la conoscenza tecnica, la professionalità e padronanza sull'uso della strumentazione, elementi necessari per aumentare la produttività nei rilievi mantenendo sempre i requisiti di precisione e qualità delle misure.

Un valore aggiunto per tutti i clienti che scelgono la qualità Leica.



- when it has to be **right**



Luogo di svolgimento

Aula corsi c/o Ufficio di Modena
Via Vellani Marchi, 50 – 41100 Modena



Servizi offerti

- Corso teorico e pratico
- Pranzo e coffe break
- Materiale didattico
- Attestato di frequenza per il riconoscimento dei crediti formativi



COSTO INDIVIDUALE: € 250,00 + IVA

E' previsto un numero massimo di 15 partecipanti per ogni corso.

Per le esercitazioni pratiche è consigliabile che i corsisti partecipino muniti del proprio PC portatile e se possibile della strumentazione in loro possesso.

Calendario Corso Base di Termografia

- 19 Marzo 2008*
- 21 Maggio 2008*
- 18 Giugno 2008*
- 24 Settembre 2008*
- 26 Novembre 2008*

**Leica Geosystems si riserva la possibilità di spostare uno dei corsi alla successiva data disponibile in calendario in caso di iscrizioni inferiori a 5 persone.*

